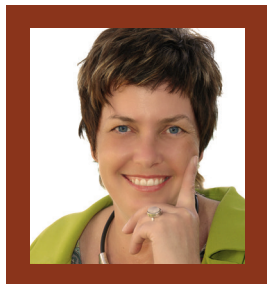


Über Claudia Effertz



Tätigkeitsschwerpunkte:

- Beratung und Coaching von Firmen, Einzelpersonen, Führungskräften & Teams in indiv. & systemischen Veränderungsprozessen
- Gesundes Führen, Umgang mit Teams in Stress-/Veränderungsphasen
- Ganzheitliches Gesundheitsmanagement
- Gesundheits-/Stressprävention
- Konfliktberatung, Teamsupervision und Moderation, Führungskräften, Familien und Paaren
- Ausbildung systemischer Coaches und ganzheitlicher Prozessberater

Teilnehmerstimmen

„Du hast eine Gabe Menschen zu würdigen und so zu nehmen, wie sie sind. Du bist ganz klar und kannst wunderbar Struktur in 'Dinge' bringen. Du vermittelst Kompetenz und Wissen. Du erfassst sofort was 'los' ist. Mit deiner liebevollen Art, schaffst du eine Atmosphäre, in der Menschen sich entfalten können.“

Heike Winkler, Trainer-/Coach-Kollegin

„Liebe Claudia, anbei deine Stärken als Coach aus meiner Sicht: Der Mensch/das Individuum steht immer für dich immer im Mittelpunkt, nicht Methoden und Kompetenzen.[...]Du schaffst es, dass Menschen sich weiterentwickeln, über sich lernen und hilfst das die gewonnenen Erkenntnisse und Methoden an andere Menschen beruflich oder privat professionell weitergegeben werden.[...]Du arbeitest sehr professionell, bist verbindlich, immer erreichbar und für deine ‚Coachies‘ da und begleitest dadurch den Menschen ganz nah bei der Umsetzung des Erlernten. Du bist einfach ein super Coach und ich bin sehr froh, mit dir zusammen zu arbeiten.“

Kai Haupt, Leiter Einkauf Internat. Coroplast Wuppertal



„Ein Austausch mit Claudia Effertz wurde mir von einem Geschäftspartner empfohlen und ich habe es nicht bereut. Seit fast zwei Jahre arbeiten wir Hand in Hand an verschiedensten Projekte, immer positiv, kreativ und mit Blick für den Kunden. Wir ergänzen uns in unserem Portfolio sehr gut. Claudia Effertz zeichnet sich aus durch eine Auffassungsfähigkeit, die ihresgleichen sucht.

Als Gesprächsmoderatorin nimmt sie nicht nur die Wünsche des Partners auf, sie lenkt Gespräche zielorientiert und baut vor dem Augen des Kunden bereits einen Lösungsansatz. Somit fühlt sich der Projektpartner immer gut aufgehoben. Ihre langjährige Projekt- und Kundenbindung bestätigt, dass ihre Coachings individuell als auch erfolgreich sind. Die positive Feedbacks kann ich nur bestätigen.“

Danny Verdam, Diplom Betriebswirt, well@dventure

„Liebe Claudia, bis ich mit Deinen Stärken fertig bin, ist das Coaching schon lange vorbei...

Du hast einfach zu viele. Da wäre es für mich einfacher die nicht vorhandenen oder noch nicht erkannten Schwächen aufzuzählen.

Du kannst dich auf Personen und Situationen sehr schnell einstellen, dich in diese integrieren und sofort ins leiten übergehen. Du bist sehr kontaktfreudig und aufgeschlossen. Du bist auf jeden Fall sehr flexibel und kreativ. Deine Motivation und Einsatzbereitschaft lässt keine Wünsche offen. Durch Deine Achtsamkeit gewinnst du sehr schnell das Vertrauen deiner Gesprächspartner.

Ich bin sehr erfreut darüber, dass ich dich kenne.“

R. S., Projektbetreuer Krankenkasse